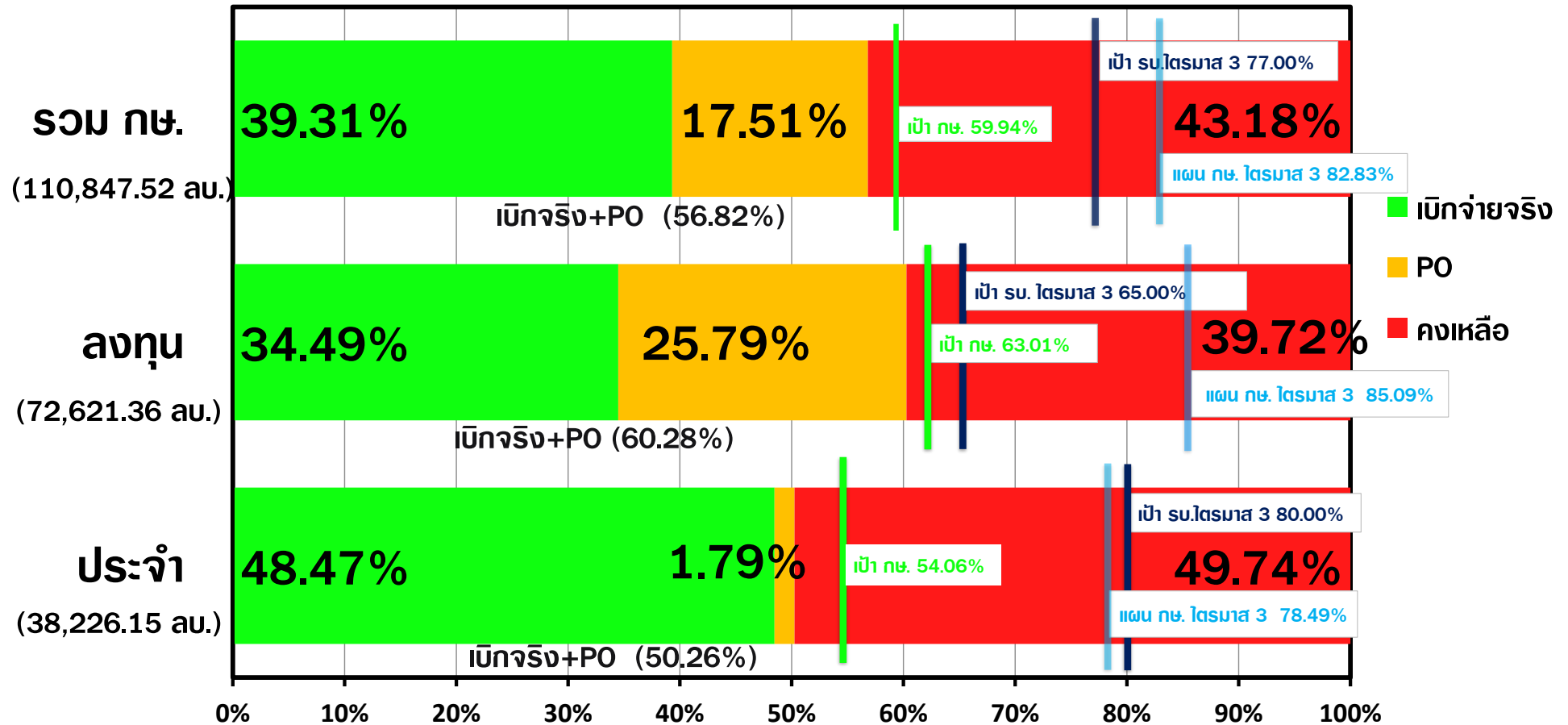
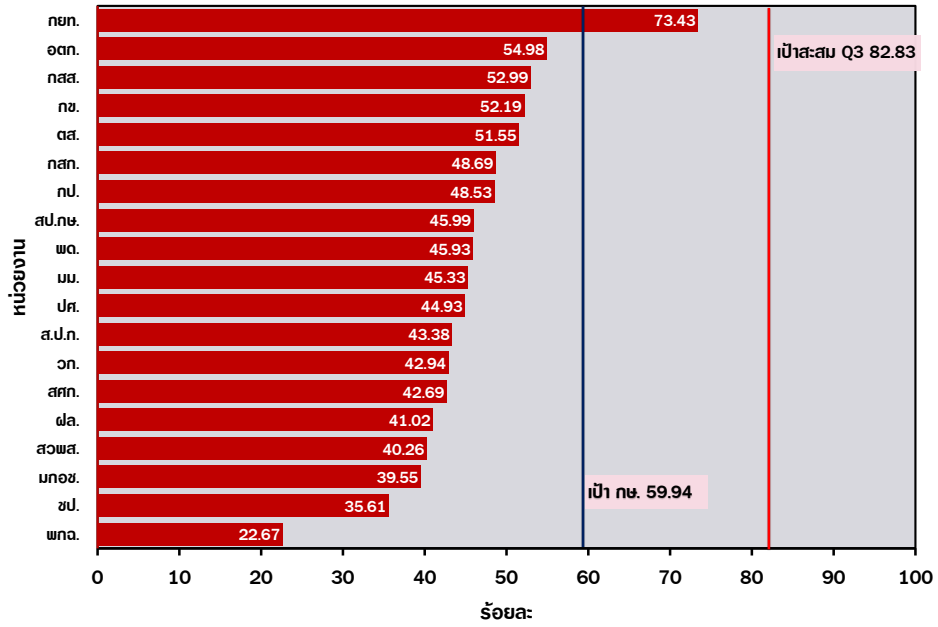


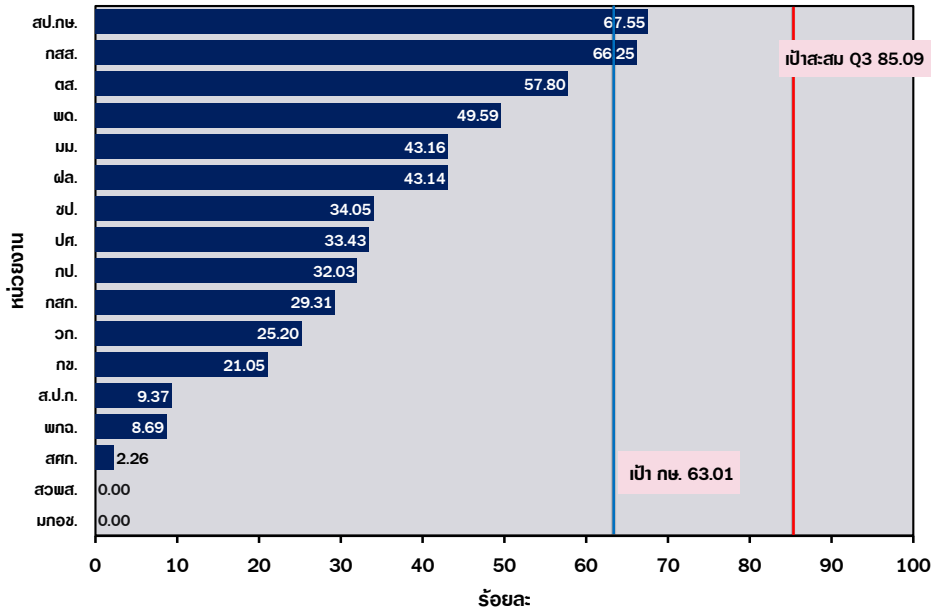
ผลการเบิกจ่ายงบประมาณประจำปี 2564 ของ กษ. (ณ วันที่ 9 เมษายน 2564)



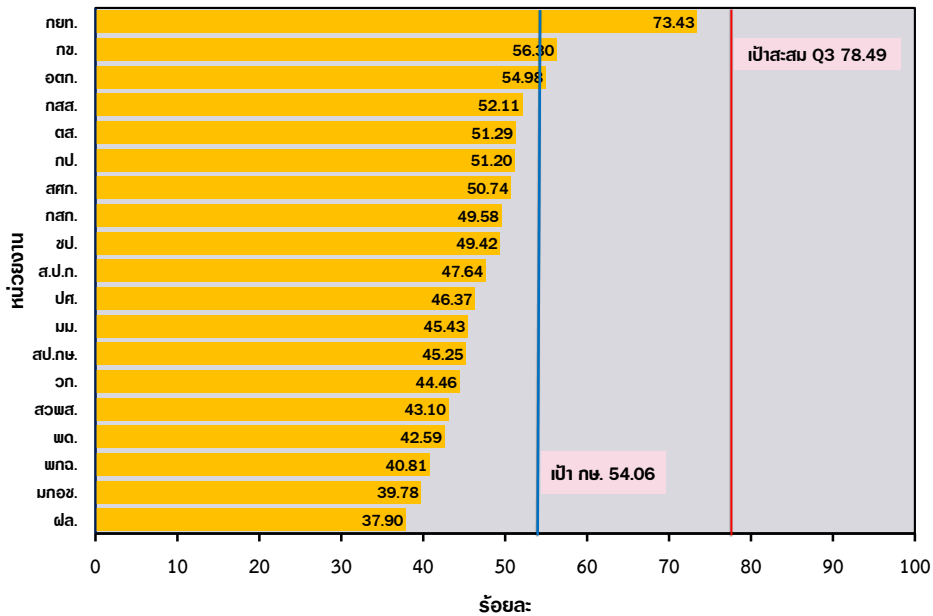
ผลการเบิกจ่ายงบประมาณปี 2564 ใภาพรวม กษ. รายหน่วยงาน ณ 9 เม.ย. 64



ผลการเบิกจ่ายงบประมาณปี 2564 รายจ่ายลงทุน กษ. รายหน่วยงาน ณ 9 เม.ย. 64



ผลการเบิกจ่ายงบประมาณปี 2564 รายจ่ายประจำ กษ. รายหน่วยงาน ณ 9 เม.ย. 64



ผลการใช้จ่ายงบประมาณ ปีงบประมาณ 2564 ของ กษ. (ข้อมูล ณ วันที่ 9 เมษายน 2564)

ผลการเบิกจ่ายภาพรวม							
หมวดงบประมาณ	ได้รับ	เบิกจ่าย+PO		เบิกจ่ายจริง			
	ล้านบาท	ล้านบาท	%	ล้านบาท	%	เป้าหมาย กษ.	สูง/ต่ำกว่าเป้า
งบประมาณรวม	110,847.52	62,984.60	56.82	43,572.82	39.31	59.94	↓ -20.63
1. รายจ่ายลงทุน	72,621.36	43,773.45	60.28	25,045.89	34.49	63.01	↓ -28.52
2. รายจ่ายประจำ	38,226.15	19,211.15	50.26	18,526.93	48.47	54.06	↓ -5.59
- งบสำหรับดำเนินการ	13,696.99	6,357.08	46.41	5,672.86	41.42	-	-
- งบบุคลากร	24,529.16	12,854.07	52.40	12,854.07	52.40	-	-

สรุปผลการเบิกจ่ายภาพรวม

ข้อมูลจากกรมบัญชีกลาง ณ วันที่ 9 เมษายน 2564 ยังไม่มีผลรายงาน

ผลการเบิกจ่ายของหน่วยงานในสังกัด กษ. (ข้อมูล ณ 9 เมษายน 2564)

(เรียงลำดับ %ผลการเบิกจ่ายภาพรวมจากมากไปน้อย)

หน่วย : ล้านบาท

หน่วยงาน	รายจ่ายประจำ									รายจ่ายลงทุน						ภาพรวม								
	รายจ่ายประจำ (เป้าหมาย กษ. 54.06%)						งบสำหรับดำเนินการ (นอกเหนือจากงบบุคลากร)			งบบุคลากร			(เป้าหมาย กษ. 63.01%)						(เป้าหมาย กษ. 59.94 %)					
	ได้รับ	PO+เบิกจ่าย		เบิกจ่าย			ได้รับ	เบิกจ่าย	%	ได้รับ	เบิกจ่าย	%	ได้รับ	PO+เบิกจ่าย		เบิกจ่าย			ได้รับ	PO+เบิกจ่าย		เบิกจ่าย		
		จำนวน	%	จำนวน	%	สูง/ต่ำ กว่าเป้า								จำนวน	%	จำนวน	%	สูง/ต่ำ กว่าเป้า		จำนวน	%	จำนวน	%	สูง/ต่ำ กว่าเป้า
รวม กษ.	38,226.15	19,211.15	50.26	18,526.93	48.47	-5.59	13,696.99	5,672.86	41.42	24,529.16	12,854.07	52.40	72,621.36	43,773.45	60.28	25,045.89	34.49	-28.52	110,847.52	62,984.60	56.82	43,572.82	39.31	-20.63
ส่วนราชการ	37,588.72	18,839.93	50.12	18,223.47	48.48	-5.58	13,212.13	5,450.45	41.25	24,376.58	12,773.02	52.40	72,454.01	43,621.96	60.21	25,033.89	34.55	-28.46	110,042.72	62,461.88	56.76	43,257.36	39.31	-20.63
1 กสส.	2,736.43	1,443.26	52.74	1,425.99	52.11	-1.95	933.80	526.05	56.33	1,802.63	899.94	49.92	180.91	122.43	67.67	119.85	66.25	3.24	2,917.35	1,565.69	53.67	1,545.84	52.99	-6.95
2 กข.	2,209.59	1,283.34	58.08	1,244.03	56.30	2.24	1,497.05	847.61	56.62	712.54	396.42	55.63	291.63	173.89	59.63	61.40	21.05	-41.96	2,501.22	1,457.23	58.26	1,305.42	52.19	-7.75
3 ตส.	1,249.23	645.81	51.70	640.73	51.29	-2.77	417.69	178.69	42.78	831.54	462.04	55.56	51.62	50.46	97.76	29.84	57.80	-5.21	1,300.86	696.27	53.52	670.57	51.55	-8.39
4 กสค.	5,295.07	2,675.86	50.53	2,625.30	49.58	-4.48	1,601.48	519.22	32.42	3,693.59	2,106.08	57.02	242.83	209.30	86.19	71.16	29.31	-33.70	5,537.90	2,885.16	52.10	2,696.46	48.69	-11.25
5 กป.	3,430.28	1,799.50	52.46	1,756.24	51.20	-2.86	1,239.85	498.19	40.18	2,190.43	1,258.05	57.43	555.91	469.46	84.45	178.07	32.03	-30.98	3,986.19	2,268.96	56.92	1,934.30	48.53	-11.41
6 สป.กษ.	1,175.81	549.71	46.75	532.07	45.25	-8.81	484.05	171.59	35.45	691.76	360.48	52.11	40.23	38.97	96.86	27.18	67.55	4.54	1,216.04	588.68	48.41	559.25	45.99	-13.95
7 พด.	2,348.50	1,043.17	44.42	1,000.26	42.59	-11.47	1,250.81	437.95	35.01	1,097.68	562.31	51.23	2,141.11	1,486.99	69.45	1,061.85	49.59	-13.42	4,489.60	2,530.16	56.36	2,062.11	45.93	-14.01
8 มม.	541.53	249.55	46.08	246.04	45.43	-8.63	259.74	90.52	34.85	281.79	155.51	55.19	25.44	21.72	85.37	10.98	43.16	-19.85	566.97	271.27	47.84	257.02	45.33	-14.61
9 ปต.	5,193.23	2,455.64	47.29	2,408.03	46.37	-7.69	1,835.63	682.19	37.16	3,357.60	1,725.84	51.40	647.47	546.20	84.36	216.45	33.43	-29.58	5,840.70	3,001.83	51.40	2,624.48	44.93	-15.01
10 ส.ป.ก.	1,275.23	624.94	49.01	607.53	47.64	-6.42	505.54	213.50	42.23	769.69	394.04	51.19	159.64	67.84	42.49	14.96	9.37	-53.64	1,434.87	692.78	48.28	622.49	43.38	-16.56
11 วก.	3,071.31	1,385.78	45.12	1,365.52	44.46	-9.60	861.33	272.40	31.63	2,209.98	1,093.12	49.46	264.06	242.40	91.80	66.55	25.20	-37.81	3,335.37	1,628.18	48.82	1,432.06	42.94	-17.00
12 สศก.	520.37	284.38	54.65	264.06	50.74	-3.32	186.49	69.84	37.45	333.88	194.22	58.17	103.66	54.68	52.75	2.35	2.26	-60.75	624.03	339.06	54.33	266.41	42.69	-17.25
13 ผล.	785.88	387.64	49.33	297.86	37.90	-16.16	571.47	187.82	32.87	214.41	110.04	51.32	1,159.16	895.74	77.27	500.01	43.14	-19.87	1,945.04	1,283.38	65.98	797.87	41.02	-18.92
14 มกอช.	238.21	111.97	47.00	94.77	39.78	-14.28	141.02	46.26	32.80	97.19	48.51	49.91	1.40	-	-	-	-	-63.01	239.61	111.97	46.73	94.77	39.55	-20.39
15 ขป.	7,518.04	3,899.39	51.87	3,715.04	49.42	-4.64	1,426.19	708.62	49.69	6,091.86	3,006.42	49.35	66,588.93	39,241.88	58.93	22,673.26	34.05	-28.96	74,106.98	43,141.27	58.21	26,388.30	35.61	-24.33
องค์การมหาชน	521.01	289.88	55.64	222.11	42.63	-11.43	385.31	150.59	39.08	135.70	71.52	52.71	167.35	151.49	90.52	12.00	7.17	-55.84	688.36	441.37	64.12	234.11	34.01	-25.93
1 สวทส.	414.63	240.05	57.90	178.70	43.10	-10.96	320.05	126.83	39.63	94.58	51.87	54.85	29.29	15.20	51.88	-	-	-63.01	443.92	255.25	57.50	178.70	40.26	-19.68
2 พกจ.	106.38	49.83	46.84	43.41	40.81	-13.25	65.26	23.76	36.41	41.12	19.65	47.79	138.06	136.30	98.72	12.00	8.69	-54.32	244.44	186.12	76.14	55.41	22.67	-37.27
รัฐวิสาหกิจ	116.43	81.35	69.87	81.35	69.87	15.81	99.55	71.82	72.14	16.88	9.53	56.45	-	-	-	-	-	-	116.43	81.35	69.87	81.35	69.87	9.93
1 กยท.	93.97	69.00	73.43	69.00	73.43	19.37	93.97	69.00	73.43	-	-	-	-	-	-	-	-	-	93.97	69.00	73.43	69.00	73.43	13.49
2 อตก.	22.46	12.35	54.98	12.35	54.98	0.92	5.57	2.82	50.55	16.88	9.53	56.45	-	-	-	-	-	-	22.46	12.35	54.98	12.35	54.98	-4.96

หมายเหตุ : หน่วยงานต่างๆ รายงานผลการเบิกจ่ายให้ สศก. ณ วันที่ 9 เมษายน 2564 ดัดยออดภายในเวลา 10.00 น.